

Die Notrufzentrale



MODERNSTE TECHNIK

Modernste Technik und Software, Backup-Notruf-Zentrale für alle Fälle und kompetente Fachkräfte sichern auch hier den Vorteil, den Sie von uns erwarten.

SICHERHEIT RUND UM DIE UHR

Damit Sie rund um die Uhr sicher sein können, wacht die Global-Alarm Notrufzentrale 24 Stunden lang. Setzt Ihre Einbruchmeldeanlage eine Alarmmeldung ab, erreicht uns diese innerhalb von Sekunden, völlig unabhängig von der Entfernung.

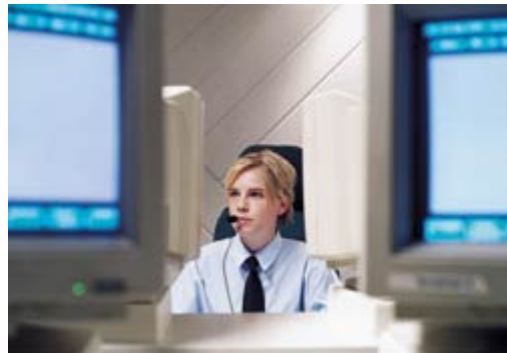


Unsere Notrufzentrale nimmt die Alarmmeldung entgegen und die vorher mit Ihnen vereinbarten Maßnahmen - z.B. Benachrichtigung eines Wachdienstes oder einer bestimmten Person - werden eingeleitet.

DIE BENACHRICHTIGUNG

Benachrichtigt werden können z.B. folgende Personen / Institutionen:

- Polizei
- Wachdienst
- Feuerwehr
- Notdienst
- Handwerker
- Nachbar
- festgelegte Person
- Arzt



Die Notrufzentrale stellt aber auch sicher, dass Standard-Meldungen ausgewertet werden. So z.B. alle 24 Stunden, dass mit Ihrer Einbruchmeldeanlage bis hin zur Notstromversorgung alles in Ordnung ist.

**DIE NOTRUFZENTRALE SCHÜTZT UND BEWACHT
IHR ZUHAUSE UND IHR EIGENTUM**